

健康企业“十化建设”经验分享

中芯北方集成电路制造（北京）有限公司

健康安全环保部

目 录

CONCENTS

管理制度

健康环境

健康管理与服务

健康文化



01

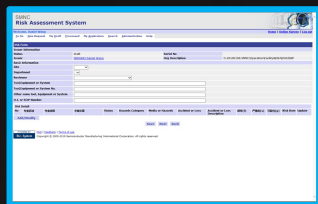
管理制度

管理制度系统化

- 通过健康企业建设，公司首先对健康标准制度优化完善了电子系统化管理水平，做到随时随地可查
- 并且从健康风险识别评估、作业过程健康管控、问题的持续改善及制度持续更新修正，形成闭合回环

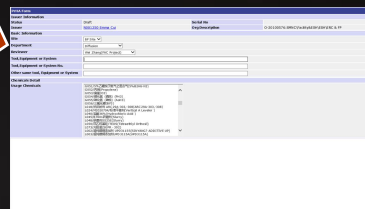
健康风险识别评估系统

主要依各岗位的作业步骤、按正常、异常、紧急等不同状态进行健康风险前期的预先识别评估



职业危害因素风险评估系统

主要是依使用到的原辅料其涉及的职业危害因素的毒性、健康危害等进行风险预先识别评估



健康管理制度系统

依照PDCA精神，持续修订完善制度标准，然后再持续运行到各健康风险评估系统和实际工作中去执行

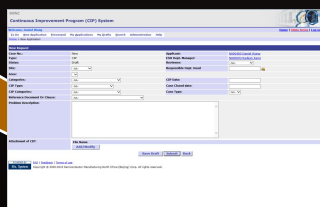
作业许可申请系统

针对各类施工过程中涉及的九大类高风险作业的健康落实进行施工前会议管控、提出健康风险及管控具体要求，并在系统上提交审核，生成作业点检表等后续依规作业



持续改善系统

对其管理过程发现的健康隐患或缺陷，及时通过该系统进行持续跟踪直至解决，让健康管理工作形成闭合回环



全员参与多样化

- 采取多种形式，使员工、承包商形成有效互动机制，使全员全过程全方位参与到健康企业中
- 于内专职部门专兼职健康管理人员，于外合同约定健康权责及负责人，相互借鉴分享及奖惩

组织人员保障

公司配有健康管理专职组织，同时配有专兼职健康管理人员，且均有正式任命书

参与落实机制

党工团健康协商会议、专兼职健康管理人员周协调会、工厂月度健康安全委员会、工人代表健康提议等多样化方式实施



承包商采购合约管理

任何采购行为或订单中，必须包含健康所要求具备的条件，合同中须明确承包商的健康权责和义务，明确健康管理现场负责人等

承包商参与机制与管理

组织各系统承包商相互开展周健康学习及分享；通过月度承包商沟通协商会议，对承包商有考核、有评比、有奖惩等健康管理措施



02

健康环境

变更管理标准化

- 变更管理是为避免因现场环境、设备设施、新进或注销原辅料等变化可能产生的健康影响及风险
- 两阶段卡控：
 - ✓ 未采购前、未动工之前，提出变更所带来的健康潜在风险并提出管控措施；
 - ✓ 已到厂或已安装但未被启用前，确认变更所带来的风险确实均已被有效管控；

使用新化学品、注销化学品、改变化学品操作条件或产生新的有害废弃物变更

冲身洗眼器的变更

职业病危害因素（个人防护具或灯光照明以及噪声等）变更

Screenshot of an e-Management of Change System interface showing a change request form. The form includes fields for Change No., Date, Status, and a table for the description of the change.

设备或设施之健康安全装置、电气危害风险、辐射危害风险变更

健康危害性物质之输送或排放管路变更

工艺制程尾气的本地、中央处理系统变更



03

健康管理与服务

应急救援组织化



工厂常设有紧急应变中心，24小时人员值守，发挥三个中心功能



近万颗气体、液体在线侦测报警联锁装置，实时监控、全程监控



建有各类职业病危害事故应急救援预案，每年60余场的实战演练

心理辅导深入化

- 公司医务室专门设有心理健康辅导室，聘请专业心理咨询师，进行职业紧张的调查、辅导、干预
- 制订并实施员工心理援助计划，通过面对面交流、电话交流、网页宣传、问卷调查、现场讲课等多种方式提供心理评估、咨询、辅导，情绪压力、两性情感咨询，女性心理关爱等心理健康活动



心理健康辅导



家庭亲子咨询

情绪压力管理



职业紧张干预




女性心理关爱

厂商培考一体化



 定点定人，视频循环播放

 线上审批，线下培训

 随到随训，随训随考

 考过办证，即时入厂



04

健康文化

健康教育规范化



线上培训



电子培考系统 (E-learning)

依年度培考计划对全员、特定人员组织健康教育培考

电子考核系统 (E-certify)

每季度要求接触职业危害因素人员100%接受认证考核

宣导测试系统 (AES)

针对性不定期健康知识、健康行动等线上的宣导测试



线下培训



新人专项培训

针对所有新入职员工进行初入职场、岗位基本健康知识教育

特殊进阶培训

针对入职1年及以上的有经验工程师进行健康进阶实操训练

全员公开培训

依年度计划对全员或特定岗位、特定人群进行健康教育培训

外聘健康专家培训

我们一直坚持“走出去，请进来”，不断拓宽借鉴好的经验做法

健康生活普及化

控烟限酒

全面开展控烟限酒工作，营造无烟环境，提倡少酒文化，通过现场说教、海报展示、有奖问答、网站宣传、领导带头等多种形式同步推进



疾病预防

组织开展传染病、慢性病等健康宣教活动，提高员工健康素养
今年的新冠疫情第一时间工厂立即成立以厂长为首的防控小组，每天进行体温检测、疫情申报等



合理膳食

拟订有餐厅管理办法并监督实施，办法中有膳食搭配标准
每月组织召开“伙食委员会”
按季开展营养均衡员工满意度调查



员工关怀

公司每年组织开展适合不同工作场所或不同工作方式特点的健康活动，关心员工身心健康
通过各种球类竞赛、嘉年华/游园会、手工/书法/摄影团体、春晚\中芯好声音等舒缓释放压力



健康行动常态化

- 健康企业创建后，公司设定有每年底拟订次年度“工厂健康行动”和“健康行动三进”实施计划
- 对内以持续优化提升全员的健康水平、幸福指数为目标，对外以健康促进与爱心奉献为核心



健康行动在工厂



健康行动进两院



健康行动进社区

感谢聆听
敬请批评指正

中芯北方集成电路制造（北京）有限公司
健康安全环保部